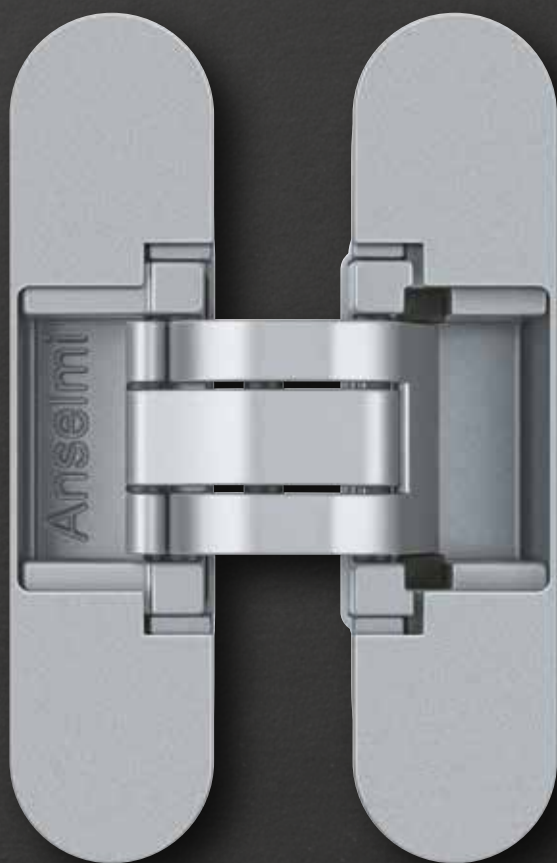
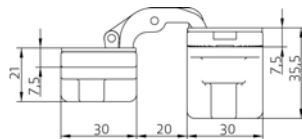
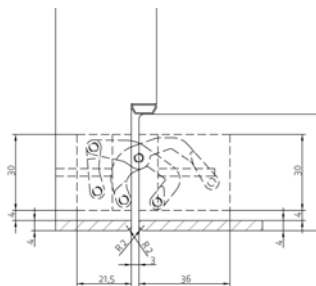
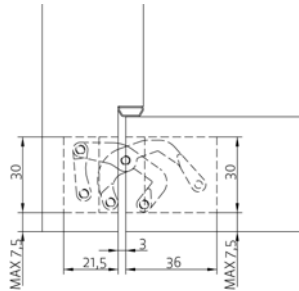
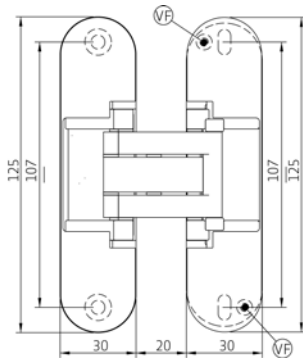


AN 172 3D

для нефальцованных
межкомнатных дверей толщиной
38-45 мм до 60 кг с глубиной врезки
в дверную коробку на 21 мм





AN 172 3D

для нефальцованных межкомнатных дверей толщиной 38-45 мм
с глубиной фрезеровки в коробке 21 мм, нагрузкой до 60 кг и
облицовкой панелями толщиной до 4 мм

петли	Глубина врезки 21 мм	до 60 кг
-------	----------------------	----------

Характеристики продукта

- минимальная фрезеровка в коробке 21 мм
- толщина полотна 38-45 мм
- возможность облицовки панелями толщиной до 4 мм
- полностью скрытая система петель
- для деревянных и алюминиевых дверных коробок
- для нефальцованных межкомнатных дверей
- 3D регулировка (по гор. +/- 1,5 мм, по высоте +/- 2,5 мм, прижим +/- 1,0 мм)
- материал цинковый сплав

Технические данные

Допустимая нагрузка	60,0 кг
Общая длина	125,0 мм
Ширина(полотно)	30,0 мм
Ширина(рама)	30,0 мм
Диаметр фрезы	14,0 или 16,0
Диаметр копирующего кольца	25,0 или 27,0
Угол открывания	180°

Поверхности

Рустикальный (AN 012), Матовый хром (AN 014), Бронза светлая (AN 016), Черный (AN 018), Бронза античная (AN 035), Хромированный алюминий (AN 036), Полированная латунь (AN 037), Полированный хром (AN 039), матовый никель (AN 044), RAL 9016 белый (AN 049), Антрацит (AN 050), Бронза средняя (AN 051), Медь (AN 052)

Примечание

i Нагрузка указана из расчета 2 петли на створку (900 x 2100 мм).

Рекомендуемые саморезы:

Для коробки: саморез с потайной головкой DIN 7505 A, диаметр 4,5 мм

Для створки: саморез с полукруглой головкой DIN 7505 A, диаметр 4,5 мм

При желании можно заблокировать регулировку по высоте при помощи винта VF.

