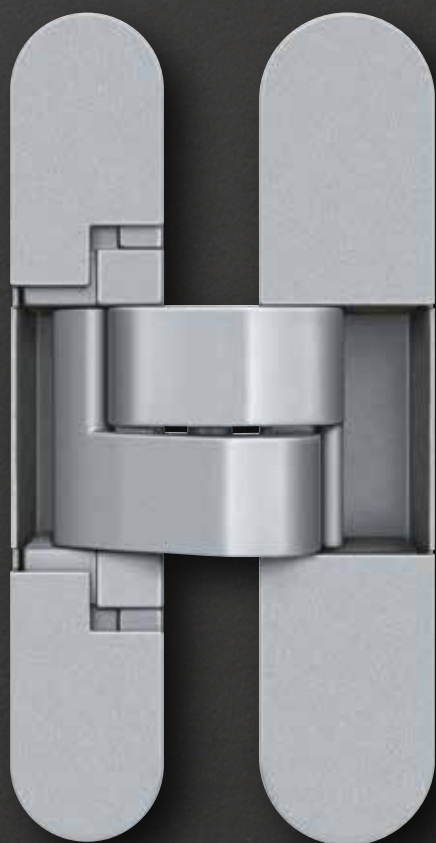
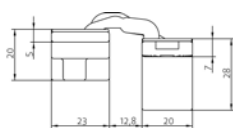
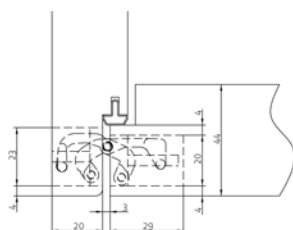
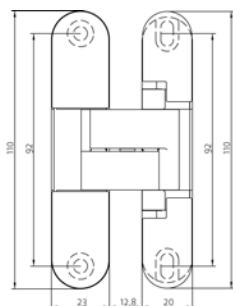


AN 150 3D 28

Per porte interne a filo con battuta di spessore 28 mm e con profondità di fresata sul telaio di 20 mm





AN 150 3D 28

per porte interne a filo con battuta di spessore 28 mm e con profondità di fresata sul telaio di 20 mm fino a 40 kg

Cerniera	a filo con battuta	fino a 40 kg
-----------------	---------------------------	---------------------

Proprietà prodotto

- profondità fresata sul telaio ridotta a 20 mm
- spessore anta 28 mm
- sistema cerniera a scomparsa totale
- per telai in legno
- per porte interne residenziali a filo con battuta
- regolabile 3D (laterale +/- 1,5 mm, altezza +/- 2,5 mm, pressione +/- 1,0 mm)
- fresata centrale
- materiale zama

Dati tecnici

Altezza totale	110,0 mm
Larghezza (telaio)	23,0 mm
Larghezza (porta)	20,0 mm
Diametro fresa	14,0 or 16,0
Anello guida diametro	25,0 or 27,0
Angolo di apertura	180°

Finiture

Cromo satinato (AN 014), Bronzo verniciato (AN 017), Nero (AN 018), Bronzo antico (AN 035), Cromo Alluminio (AN 036), Ottone lucido (AN 037), Cromo lucido (AN 039), Nickel satinato (AN 044), RAL 9016 Bianco (AN 049)

Combinazione

Supporto	telaio ricoperto	AN 140 3D FZ
----------	------------------	--------------

Suggerimento

i La portata di cui sopra si riferisce all'uso di 2 cerniere per porta (900 x 2100 mm).

Viti suggerite:

Lato stipite: Viti a testa svasata DIN 7505 A, Diametro 4,5 mm

Lato porta: Viti a testa cilindrica DIN 7505 B, Diametro 4,5 mm

