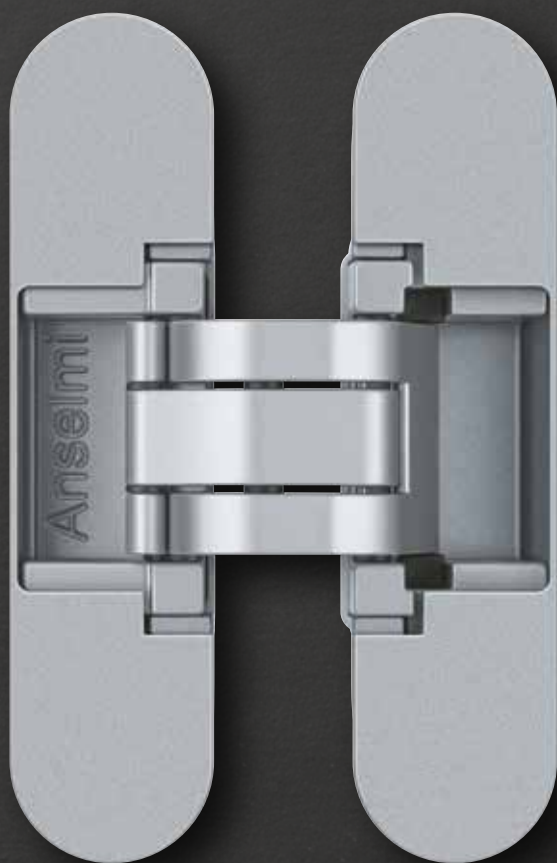
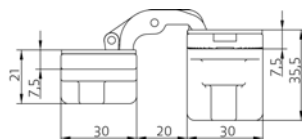
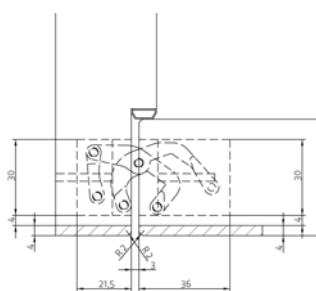
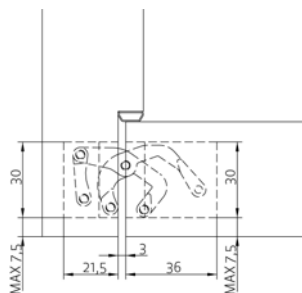
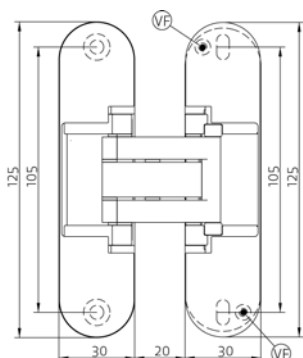


AN 172 3D

Per porte a filo residenziali
interne da 38-45 mm con
rivestimento fino a 4 mm





AN 172 3D

per porte a filo residenziali interne da 38-45 mm, con profondità di fresata telaio da 21 mm, fino a 60 kg e con rivestimento fino a 4 mm

Cerniere	profondità fresata di 21 mm	fino a 60 kg
-----------------	------------------------------------	---------------------

Proprietà prodotto

- profondità fresata sul telaio ridotta a 21 mm
- spessore anta 38-45 mm
- possibile installazione di rivestimenti fino a 4 mm
- sistema cerniera a scomparsa totale
- per telai in legno
- per porte interne residenziali a filo
- regolabile 3D (laterale +/- 1,5 mm, altezza +/- 2,5 mm, pressione +/- 1,0 mm)
- materiale zama

Dati tecnici

Portata	60,0 kg
Altezza totale	125,0 mm
Larghezza (telaio)	30,0 mm
Larghezza (porta)	30,0 mm
Diametro fresa	14,0 o 16,0
Anello guida diametro	25,0 o 27,0
Angolo di apertura	180°

Finiture

Cromo satinato (AN 014), Bronzo verniciato (AN 017), Nero (AN 018), Bronzo antico (AN 035), Cromo Alluminio (AN 036), Ottone lucido (AN 037), Cromo lucido (AN 039), Nickel satinato (AN 044), RAL 9016 Bianco (AN 049)

Suggerimento

i La portata di cui sopra si riferisce all'uso di 2 cerniere per porta (900 x 2100 mm).

Viti suggerite:

Lato stipite: Viti a testa svasata DIN 7505 A, Diametro 4,5 mm

Lato porta: Viti a testa cilindrica DIN 7505 B, Diametro 4,5 mm

Se necessario è possibile bloccare la regolazione in altezza inserendo una vite di fissaggio (VF).

